

TNT

point

TNT  
THE PEOPLE NETWORK

# TNT POINT & LOCKER

IL DELIVERY NETWORK UNICO IN ITALIA



The TNT logo consists of three white circles, each containing a letter: 'T', 'N', and 'T'. The circles are arranged horizontally and overlap slightly. Below the logo is a white horizontal line.

**TNT**

***point***

A white circle with an orange border, containing text about the number of TNT Point locations in Italy.

presenti in oltre  
**740**  
Comuni d'Italia

A person's hands are shown holding a brown cardboard box. The box has a recycling symbol and the number '100%' printed on it. In the background, there is a blurred orange arrow pointing to the right.

**I TNT Point sono oltre 1.200 negozi  
e attività commerciali dislocati su  
tutto il territorio italiano,**

ideali per ricevere gli acquisti on line  
senza attendere il passaggio del nostro  
incaricato



# Vantaggi



## DISPONIBILITA'

I TNT Point sono esercizi commerciali aperti anche al sabato



## ASSISTENZA

I nostri partner sono pronti a supportare i clienti per qualsiasi necessità relativa alla sua spedizione



## VICINANZA

I TNT Point sono oltre 1.200, trovare quello più comodo per te è semplicissimo



## CONTATTO UMANO

I vantaggi di un rapporto diretto e personale con un nostro referente



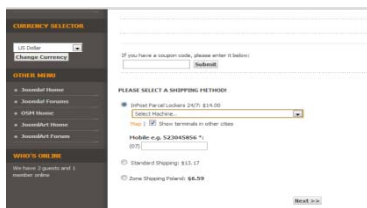
## PAGAMENTO

La scelta di poter effettuare il pagamento mediante contrassegno in contanti

# 1



Il cliente acquista on line e seleziona un TNT Point come opzione di consegna



+1.200 



## TNT point, il network TNT a un passo da te

# 2



TNT ritira la merce dal vendor e la consegna al TNT Point selezionato dal cliente



# 3



Il cliente riceve un SMS che lo informa della effettiva disponibilità della merce



# 4



Il cliente ritira il suo acquisto...

...con l'assistenza di un nostro partner







## I Locker

sono distributori automatici di ultima generazione per il ritiro e la consegna

**24 ore su 24**

**7 giorni su 7**





# Vantaggi



## DISPONIBILITA' 24/7

Niente code o orari di apertura



## VELOCITA'

Per ritirare un pacco bastano pochi secondi



## VICINANZA

I Locker offrono il massimo della comodità grazie alla loro ubicazione in location strategiche



## SICUREZZA

Codici di sicurezza, CCTV e una struttura in acciaio a prova di scasso



## SEMPLICITA'

Un SMS, qualche click e il Locker si apre!



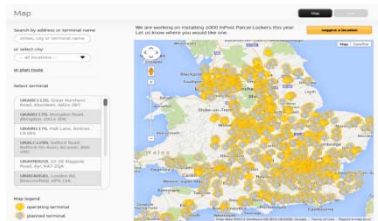
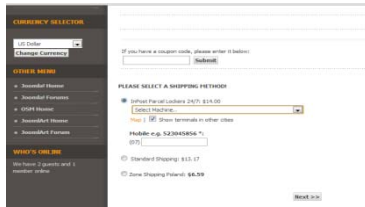
## DISCREZIONE

I Locker mantengono privato ciò che è personale

# 1



Il cliente acquista online e seleziona un Locker come opzione di consegna



# Locker, 4 semplici passi

# 2



TNT ritira la merce dal vendor e la consegna al Locker scelto dal cliente



# 3



Il cliente riceve un SMS e una mail contenenti il codice per il ritiro



SMS

*Your parcel is feeling lonely. Make sure you collect it before [time] on [date]. Use this code [QR code] for access in just 7 seconds! Or type it in [digit code]*

\*\*\*FND\*\*\*

Hi,

Just to let you know that [helpdesk@inpost.pl](mailto:helpdesk@inpost.pl) has just prepared a parcel for you which starts its journey today, lucky you! Our team will pick it up and deliver to your chosen InPost locker tomorrow, located at LOD095 Przy murawie CARREFOUR Probyzysiewskiego Lods 93-120.

You can track its journey by [http://inpost.co.pl/trackyourparcel\\_sjourney\\_1\\_135.html](http://inpost.co.pl/trackyourparcel_sjourney_1_135.html) and entering the parcel number 123456789012345678901234.

We will let you know as soon as your parcel has arrived and we're doing our best to deliver it for tomorrow. We hope it's something nice!

Thanks,  
InPost Team



# 4



Il cliente ritira il suo pacco...

...in pochi secondi!



Giorno **1**



LA SPEDIZIONE  
ENTRA NEL  
NETWORK



INFO:  
"LA TUA SPEDIZIONE  
E' IN VIAGGIO"

Giorno **2**



LA SPEDIZIONE  
VIENE POSTA  
NEL LOCKER  
PRESELTO



+



CONTENGONO  
CODICE RITIRO / MAPPE  
/ ISTRUZIONI

Giorno **4**



+ 48 h

DOPO 48h E  
UN GIORNO PRIMA  
DELLA SCADENZA



+



CONTENGONO  
CODICE RITIRO / MAPPE  
/ ISTRUZIONI

**A**

da a  
Giorno **2-4**



IL CLIENTE RITIRA  
L'ACQUISTO



"thank you!"

**B**

Giorno **5**



IL CLIENTE NON RITIRA  
ENTRO LE 72 ORE  
PREVISTE



+



INFO:  
"LA TUA SPEDIZIONE E' STATA  
MESSA IN GIACENZA"